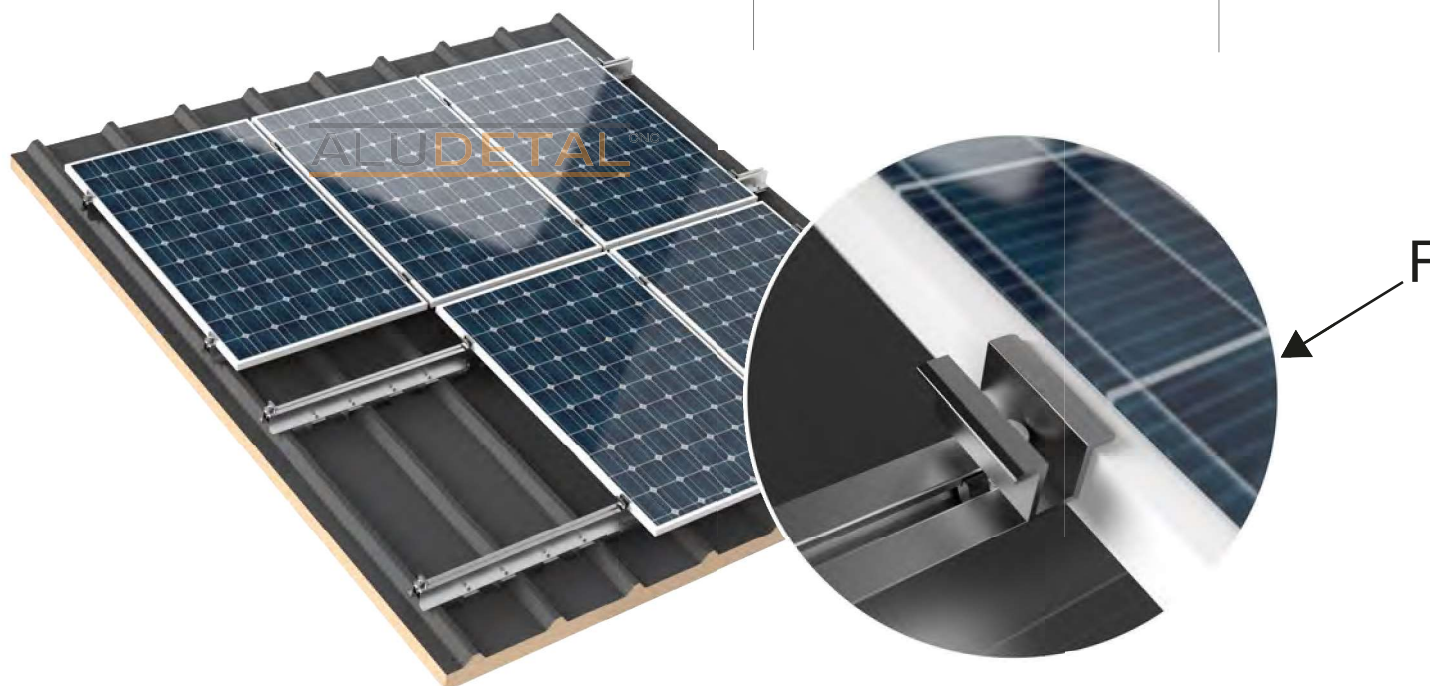


## KONSTRUKCJA NA DACH POKRYTY PŁYTĄ WARSTWOWĄ WARIANT WPUST PRZESUWNY



Oznaczenie	Element	Materiał
A	Klema końcowa Z 25÷50	Aluminium
B	Śruba imbusowa M8	Stal
C	Wpust przesuwny z kulką M8	Stal
D	Mostek trapezowy 30 / 60 mm podkłady taśmą FPDM	Aluminium + FPDM
E	Wkręt BIMETAL	Stal
F	Klema środkowa	Aluminium

ALUDETAL<sup>CNC</sup>



\* Na wizualizacji propozycja elementu mocowania.  
Element stalowy „Z” mocowany wkrętami farmerskimi do konstrukcji nośnej dachu. Miejsce przebicia dachu należy uszczelnić taśmą butylową umieszczoną między elementem „Z” a pokryciem dachu.  
Montaż konstrukcji fotowoltaicznej - w zakresie firmy instalacyjnej.