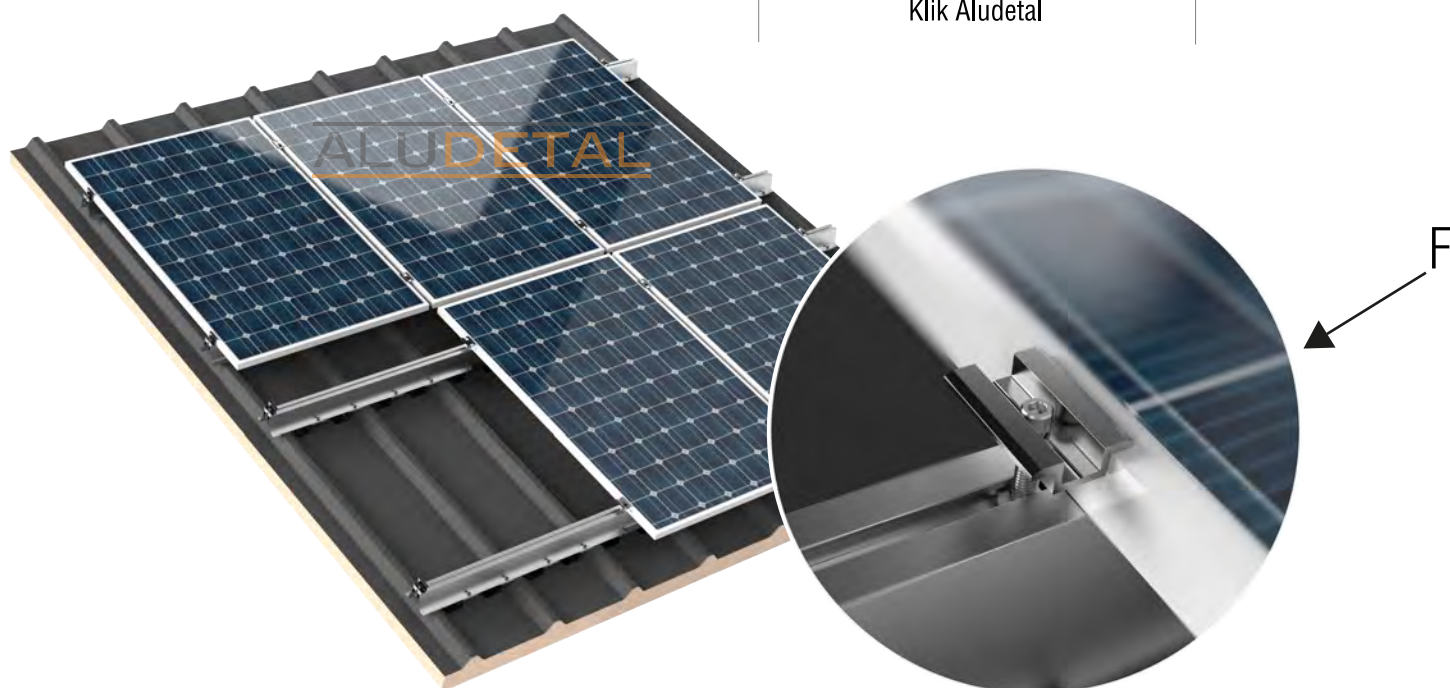


KONSTRUKCJA NA DACH POKRYTY PŁYTĄ WARSTWOWĄ



| Oznaczenie | Element | Materiał |
|------------|--|------------------------|
| A | Klema końcowa Z 25 ÷ 50 | Aluminium |
| B | Śruba imbusowa M8 | Stal |
| C | Nakrętka kwadratowa M8 lub Nakrętka trapezowa 25 / 18 | Stal |
| D | Mostek trapezowy 40 / 70 / 100 podkłady taśmą FPDM | Aluminium + FPDM |
| E | Wkręt BIMETAL | Stal |
| F | Klema środkowa lub Klik Aludetal | Aluminium |

ALUDETAL^{CNC}



* Na wizualizacji propozycja elementu mocowania.
Element stalowy „Z” mocowany wkrętami farmerskimi do konstrukcji nośnej dachu. Miejsce przebicia dachu należy uszczelnić taśmą butylową umieszczoną między elementem „Z” a pokryciem dachu.
Montaż konstrukcji fotowoltaicznej - w zakresie firmy instalacyjnej.